

# Smart trucks

met I\_Site

**Hoe het werkt**  
Meten en verbeteren



**TOYOTA**

MATERIAL HANDLING



# Hoe het werkt

Een smart truck van Toyota wordt fabrieksklaar geleverd met geïntegreerde telematica. De smart trucks, in combinatie met I\_Site, geven u alle truckgegevens.

Hierdoor wordt data analyse mogelijk en krijgt u een beter overzicht van uw truckvloot. Dankzij de gegevens wordt het mogelijk om uw operaties te verbeteren op punten als veiligheid en productiviteit.

Ontdek de meest voorkomende manieren om I\_Site te gebruiken.



# Hoe het werkt

Zorgen dat onbevoegden  
de truck niet gebruiken

Wanneer onbevoegden of ongetrainde mensen een truck gebruiken, wordt het risico op een incident of ongeval groter. De werkgever is hiervoor aansprakelijk, waardoor de kosten voor de werkgever hoog kunnen oplopen.

### Driver details

Driver\*

PIN\*

Profile

Shift Times

Driving License  to

Additional Info 1

Additional Info 2

DELETE UPDATE

\* Field is hidden for users without the role Driver Info

CLOSE UPDATE

### Assigned machines

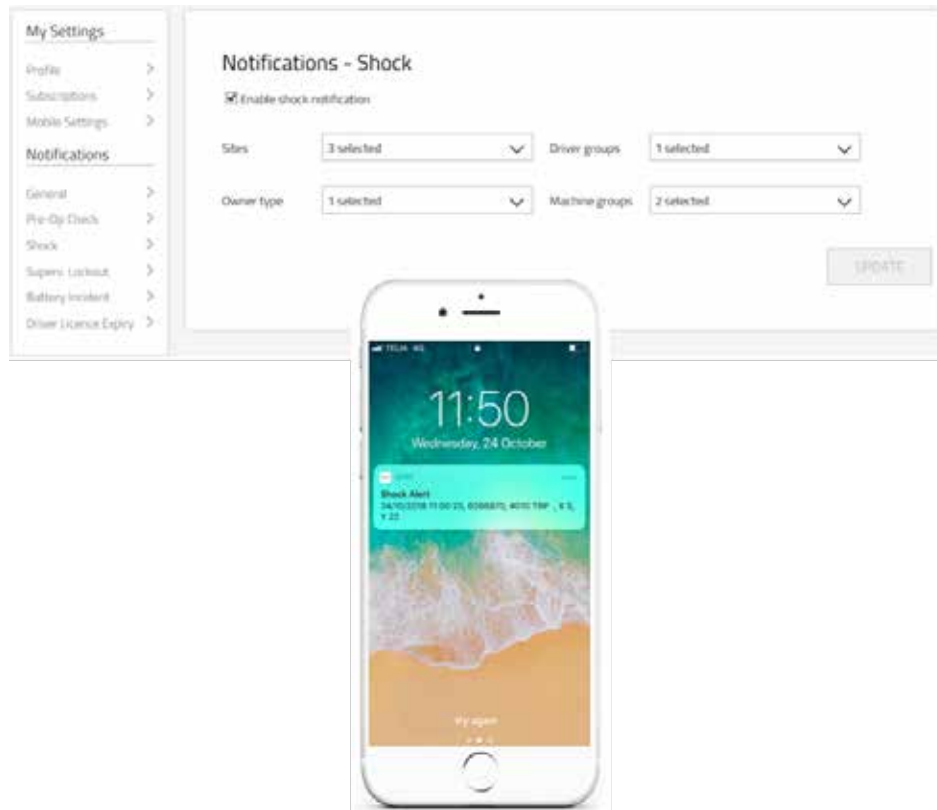
Machine	Model	Brand	Fleet No.
6132109	RRE160	BT	0162
6134930	LPE200	BT	0168
6134977	LPE200	BT	0171
6132119	RRE160	BT	0170
6134794	LVE160	BT	0170

**Hoe het werkt:** Klik op "Locatie beheren" > "Bestuurders" > "aanmaken bestuurders" (naam, pincode en rijbewijsdata invullen) > "aanmaken" > "voeg machines toe" > "update" > "verzend SMS" - *alleen geldige pincodes of kaartnummers kunnen de truck activeren.*

# Hoe het werkt

## Een schokmelding ontvangen

Een botsing heeft meestal kosten als gevolg. Schade aan de goederen, de stellingen of de truck zelf. In het slechtste geval loopt de bestuurder verwondingen op. Bent u zich bewust van deze gevolgen?



**Hoe het werkt:** Klik op de gebruikersnaam > “instellingen” > “berichten, schok” > “aanzetten schokmelding” > selecteer de locatie.

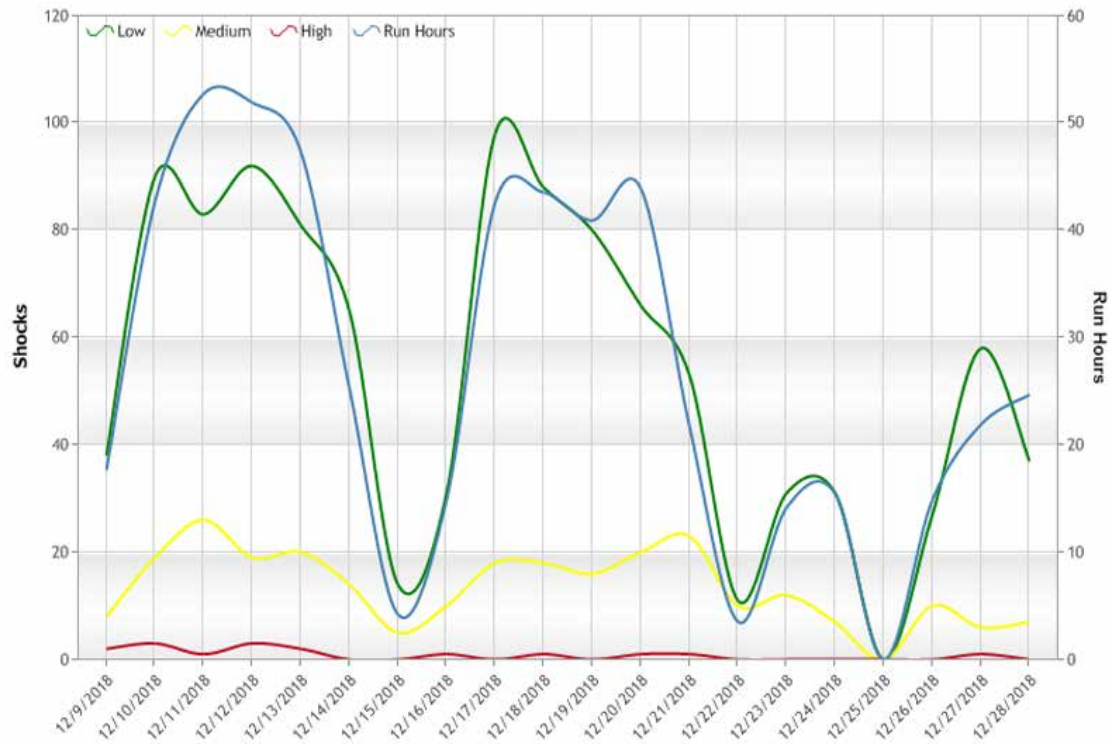
*Schokniveaus voor de meldingen hebben standaard waarden. Deze kunnen worden aangepast via de “machine instellingen”.*

## Hoe het werkt

Monitor de inzet van uw trucks  
en hoe vaak er schokken  
worden geregistreerd

Hoe vaak zijn de trucks nodig?  
Kan uw vloot geoptimaliseerd worden? Kunt u geld besparen?



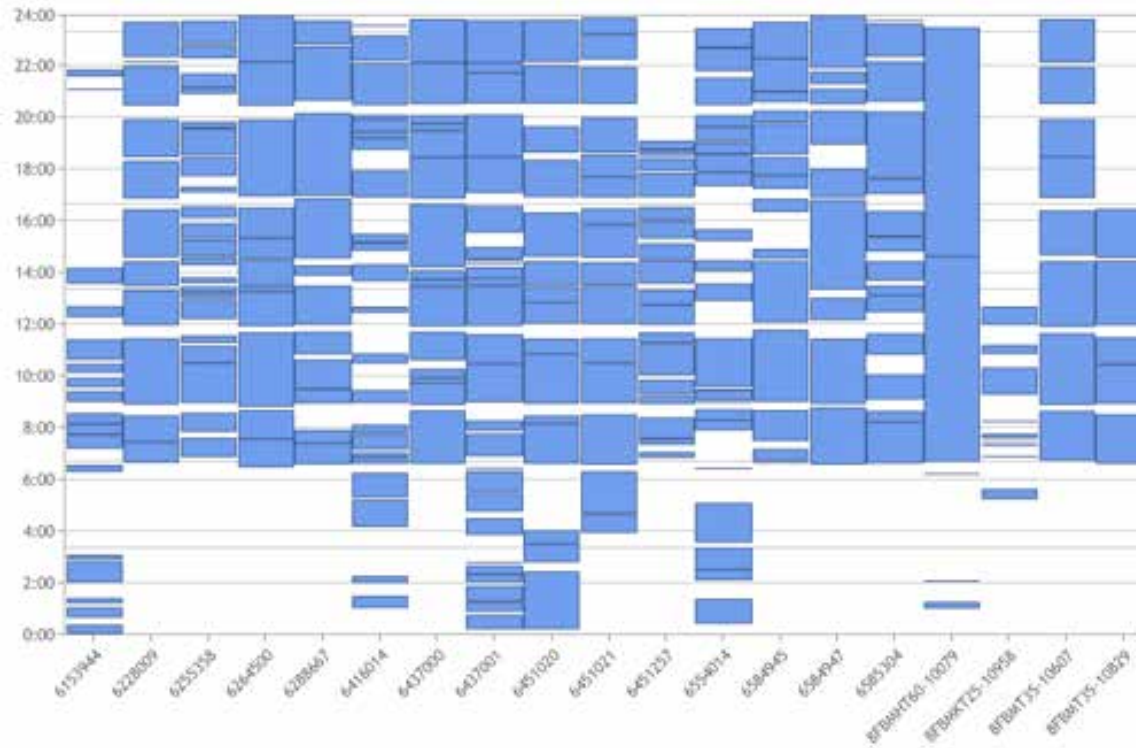


Hoe het werkt: Klik op “schokken” > [geef serienummer in] > [grafiek icoon]  
 Bekijk wat de inzet van de trucks is en bekijk de gemaakte schokken.

# Hoe het werkt

Ontdek welke trucks het  
meest worden ingezet

Worden sommige trucks vaker ingezet dan anderen? Heeft u de juiste combinatie van type trucks in uw vloot? Hoeveel kosten zou u kunnen besparen?

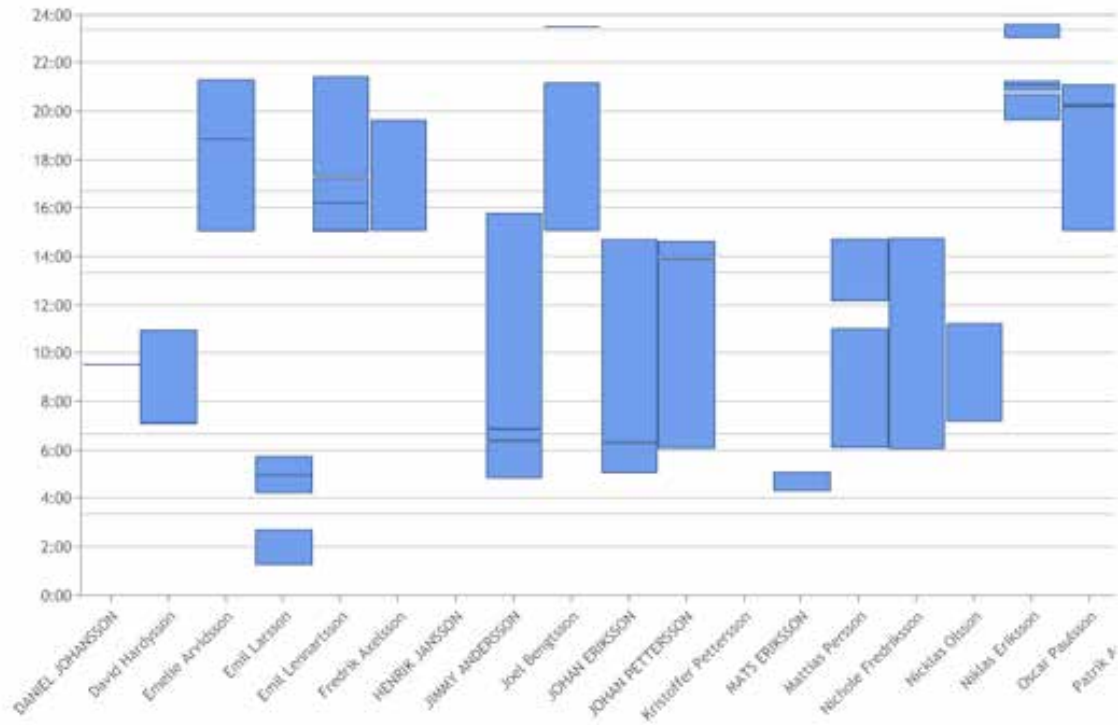


Hoe het werkt: Klik op "Inzet" > activiteit, machines > [grafiek icoon]  
 [machinegroepen en tijdsperiode kunnen worden aangepast]

# Hoe het werkt

Inzien welke bestuurders  
het actiefst zijn

Welke bestuurders zijn het meest actief?  
Krijgt u de beste inzet van uw team?



Hoe het werkt: Klik op "Inzet" > activiteit, bestuurders [grafiek icoon]  
 [bestuurdersgroepen en tijdsperiode kunnen worden aangepast]

## Hoe het werkt

Bestuurders een pre op  
check laten uitvoeren voor  
gebruik van de truck

Weet u zeker dat elke bestuurder de nodige veiligheidscontroles uitvoert voordat hij een truck gebruikt?

## Checklist Reach Trucks

#1	Are the forks in good condition ?			
#2	Are the wheels or tyres damaged?			
#3	Are the battery cables or battery plug damaged?			
#4	Are the brakes working correctly ?			
#5	Is the steering working correctly ?			
#6	Does the truck drive OK ?			
#7	Are the chains or hoses damaged ?			
#8	Is the horn working ?			
#9	Is the beacon working ?			

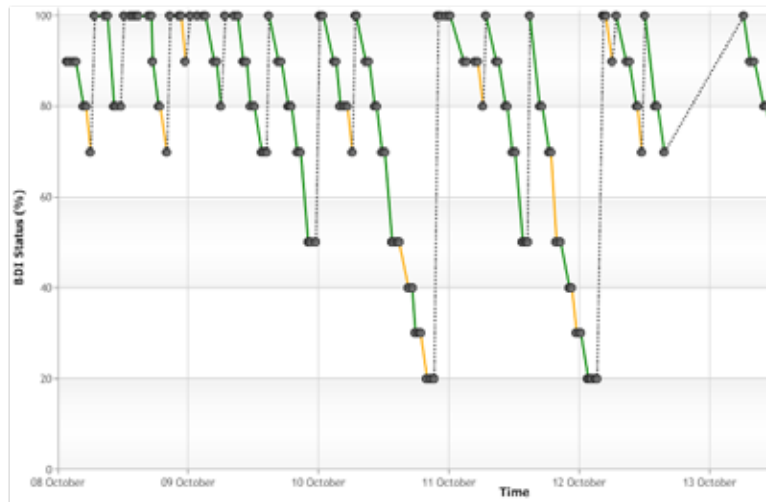
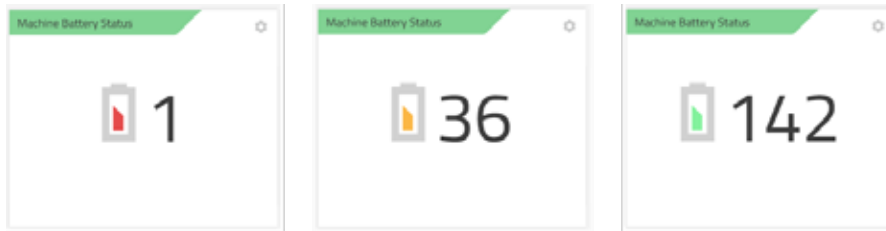
**Hoe het werkt:** Klik op "pre op check" > "checklist" > "nieuwe checklist" [geef naam van de checklist] > "maak een nieuwe checklist aan" [geef de checklistvragen in en geef de minimale duur van de check in] > "Selecteer machine groep of familie" [toevoegen] > "publiceer" > "verstuur SMS" *Het is mogelijk om de frequentie en de volgorde van de vragen aan te passen.*

# Hoe het werkt

## Controleren of een batterij correct opgeladen wordt

Het correct laden van de batterij verzekert u niet alleen dat een truck beschikbaar is, maar het vergroot ook de levensduur van de batterij.





**Hoe het werkt:** Klik op "inzet" > "machine" > "BSI symbool"

*Bij de veel gebruikte lood-zuur batterijen is het belangrijk om de batterijen zo ver mogelijk leeg te rijden. Bij Li-ion batterijen is dit niet nodig.*

# Hoe het werkt

De geldigheid van  
de certificaten van  
bestuurders nakijken

Zijn de certificaten van uw bestuurders nog up to date?  
Is er een training nodig?

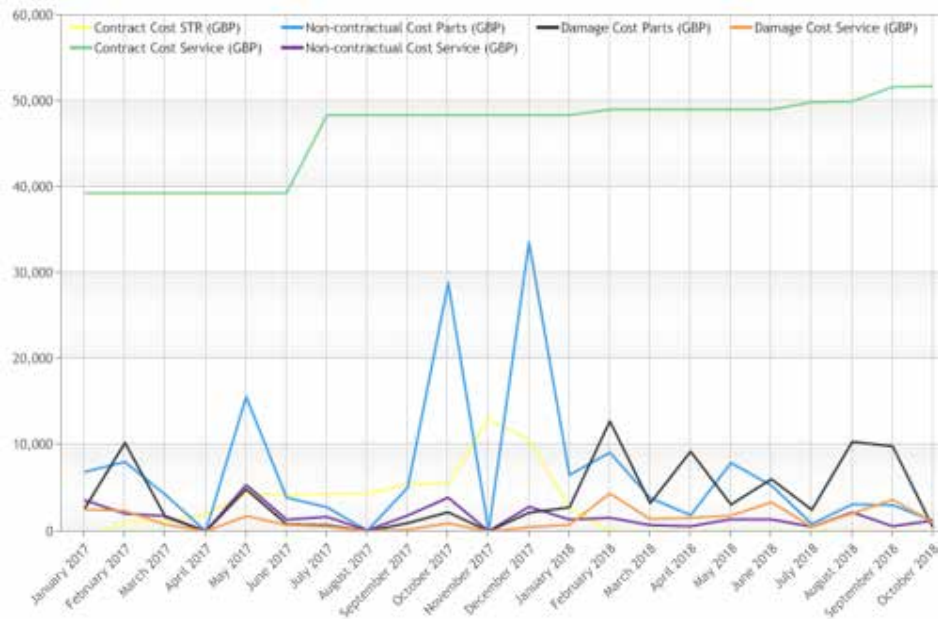


Hoe het werkt: Klik op "Locatie beheren" > "bestuurders" > [vul datum "rijbewijs verloopt voor" in] > Zoek

# Hoe het werkt

Bekijk hoeveel er aan  
trucks wordt uitgegeven

Hoeveel wordt er uitgegeven aan preventief onderhoud?  
Hoeveel wordt er uitgegeven aan reparaties?



Hoe het werkt: Klik op "Mijn vloot" > "kosten, locaties" > [selecteer de periode] > [klik op het grafiek icoon]  
 Er kan gefilterd worden op kostensoort

Hoe het werkt

Nog zoveel andere opties

Er is een onbegrensde hoeveelheid informatie en rapportopties die u kunt krijgen van Toyota I\_Site, vooral als u een interne transportvloot en veel bestuurders heeft.

Als u meer advies en ondersteuning wenst, neem dan contact op met uw Toyota-vertegenwoordiger.

# Toyota Material Handling in Europa

---

## **Volledige dekking**

Het netwerk van Toyota Material Handling strekt zich uit over 30 Europese landen, met meer dan 4.500 mobiele servicemonteurs.

## **Altijd lokaal - met wereldwijde support**

Waar u zich ook in Europa bevindt, u kunt ons altijd lokaal bereiken dankzij onze uitgebreide spreiding. U kunt rekenen op de stabiliteit en support van een wereldwijde organisatie

## **Geproduceerd in Europa**

Meer dan 90% van de trucks die we verkopen, is gebouwd in Europese fabrieken in Zweden, Frankrijk en Italië – allemaal volgens de TPS kwaliteitsnormen. In Europa hebben wij meer dan 3.000 productiemedewerkers in dienst en wij werken samen met ruim 300 Europese leveranciers. Ongeveer 15% van onze Europese productie wordt geëxporteerd naar andere delen van de wereld.

